



Hamnförening

Ordningsföreskrifter för WMY Hamnförening

Dessa ordningsföreskrifter gäller för avtal mellan WMY Hamnförening, nedan kallad WMY, och båtplatsinnehavaren.

Båtplatsinnehavarens åliggande

- att bidra med ordning inom hamnområdet.
- att följa Tjörns kommuns lokala ordningsstadga inkl tillfälliga vatten och eldningsförbud
- att vid all trafik inom hamnområdet iakttaga varsamhet samt anpassa farten så att skada ej kan uppstå och följa gällande fart- och seglingsbestämmelser
- att iakttaga vid anlop och avgång till/från hamnen regler enligt **bilaga 1**
- att till Båtplatsansvarig inom WMY omedelbart anmäla varje ändring av kontaktuppgifter såsom bostadsadress, postadress, mailadress och telefonnummer, etc. Även vid båtbyte skall nya båtens uppgifter såsom namn, båtmodell, längd, bredd, etc. i övrigt följa WMY föreskrifter.

Det är inte tillåtet

- att använda egen vagg, stöttor, pallvirke eller dylikt.
- att som medlem använda WMY anläggningar i kommersiellt syfte utan styrelsens godkännande
- att i mastskjul förvara annan materiel än vad utrymmet är avsett för.
- att inom hamnområde spilla olja eller drivmedel samt tömma toalett och annat utom på anvisad plats
- att utföra heta arbeten såsom svetsning, skärbränning och slipning, som kan förorsaka brand, mellan eller vid vinteruppställda båtar
- att skrapa botten på båten utan ha täckt marken för uppsamling av färgrester

Skulle båt vid upplåtelsestidpunktens slut vara kvar i hamnen, i sjö eller på land utan att överenskommelse om förlängning av upplåtelsestiden träffats eller ligger till hinder för verksamheten i hamnen äger WMY rätt att på Båtplatsinnehavarens risk och bekostnad undanskaffa båten. Samma gäller om Båtplatsinnehavaren inte trots påminnelse fullgjort sina ekonomiska förpliktelser mot WMY.

För varje förtöjd eller upplagd båt skall finnas minst båtansvarsförsäkring. Bevis skall på anmodan kunna uppvisas. Om inte försäkring tecknats kan detta medföra uppsägning av gällande avtal.

Bryggplats

Båtplatsinnehavaren äger rätt att nyttja bryggplatsen under tiden 1 april t o m uppläggningsdagen, dock senast den 31 oktober. Vid nyttjanderättstidens slut skall båten vara avlägsnad från förtöjningsplatsen, såvida inte WMY annat medgivet.

Om båtplatsinnehavaren låter sin båt ligga kvar i vattnet efter den 31 oktober kommer avgift för vinterplats i sjön debiteras.

Båtplatsinnehavarens åliggande:

- att tillse att förtöjningsändar och annan materiel är i fullgott skick samt anpassade till båtens storlek och tyngd. Förtöjning med schacklar eller liknade får inte användas, detta för att metallen kan skada fästpållorens galvanisering
- att förtöjning skall ske på ett säkert sätt
- att om så påfordrar, tillfälligt flytta båten till annan angiven plats inom hamnen
- att om båten sjunker eller blir liggande i marvatten, genast vidtaga åtgärder för båtens upptagande eller länsning
- att snarast anmäla eventuella skador på pontoner, Y-bommar eller bojar till bryggansvarig. Det är förbjudet att på pontoner etc. förvara jolle eller annan utrustning. Släpjolle får dock förtöjas inom förtöjningsplatsens vattenområde
- WMY äger rätt att flytta felaktigt eller slarvigt förtöjd båt, även sådan båt som olovligt förtöjts

Uppläggningsplats

Uppläggningsplatsen får utnyttjas längst till den första juli. Därefter debiteras båtplatsinnehavaren en ny avgift.

Vid nyttjanderättens slut skall båten vara avlägsnad från uppläggningsplatsen om inget annat skriftligen överenskommit med WMY.

Om båten ej avlägsnats vid överenskommet datum kommer Båtplatsinnehavaren åläggas en avgift enligt gällande prislista.

Båt får uppläggas endast på tilldelad plats.

Att i mastsckjul endast förvara avklädd mast. Vant och spridare skall borttagas. Förstag med profil och rulle förvaras i för ändamålet avsett skjul.

Att efter sjösättning noggrant rengöra uppläggningsplatsen. Båtplatsinnehavare som underlåter att rengöra uppläggningsplatsen inom föreskriven tid debiteras kostnaden för rengöringen, och WMY förbehåller sig rätten att bortforsla kvarliggande materiel.

Båtplatsinnehavare skall ta del av var WMY brandsläckningsmateriel förvaras.

Gator mellan båtar (brandgator) skall hållas fria.

Ingen utrustning såsom kärror, båtagnar etc. som inte ingår i detta avtal får inte ställas upp i marinan utan särskilt skriftlig tillåtelse. Om tillåtelse sker utgår en hyresavgift.

All utrustning/täckningsmaterial skall märkas med namnad etikett och därtill placeras på angiven plats.

Ej namnad utrustning borttages/bortforslas och kostnad för detta debiteras Båtplatsinnehavaren.

Gemensamt arbete

Arbetsdagar vår och höst innebär obligatorisk närvaro och till minst en av de arbetsdagar per år, som WMY kallar till samt utföra anvisat arbete.

För de medlemmar som utför andra arbetsuppgifter för WMY kan av styrelsen befrias från dessa arbetsdagar.

Planerade arbetsdagar annonseras på hemsidan. Medlem måste delta i minst en av dessa dagar.

Den båtplatsinnehavare som under kalenderåret ej deltagit i någon av arbetsdagarna debiteras 1.000 kronor.

Särskilda bestämmelser om nyttjande av el

Båtplatsinnehavare ansvarar för att kablar, kontaktdon och apparater är i fullgott skick. Båtens elkabel får endast vara ansluten till bryggans elstolpe under uppsikt. Undantag görs om båtägaren kan visa att båten har utrustning som förebygger galvaniska strömmar.

Allmänt

Bryter Båtplatsinnehavaren mot ovanstående föreskrifter är WMY berättigad att med omedelbar verkan häva avtalet och/eller på Båtplatsinnehavarens bekostnad vidtaga de åtgärder som WMY kan finna påkallade på grund av att det inträffade. WMY fritages från allt ansvar för vidtagna åtgärder.

WMY Hamnförening

April 2021

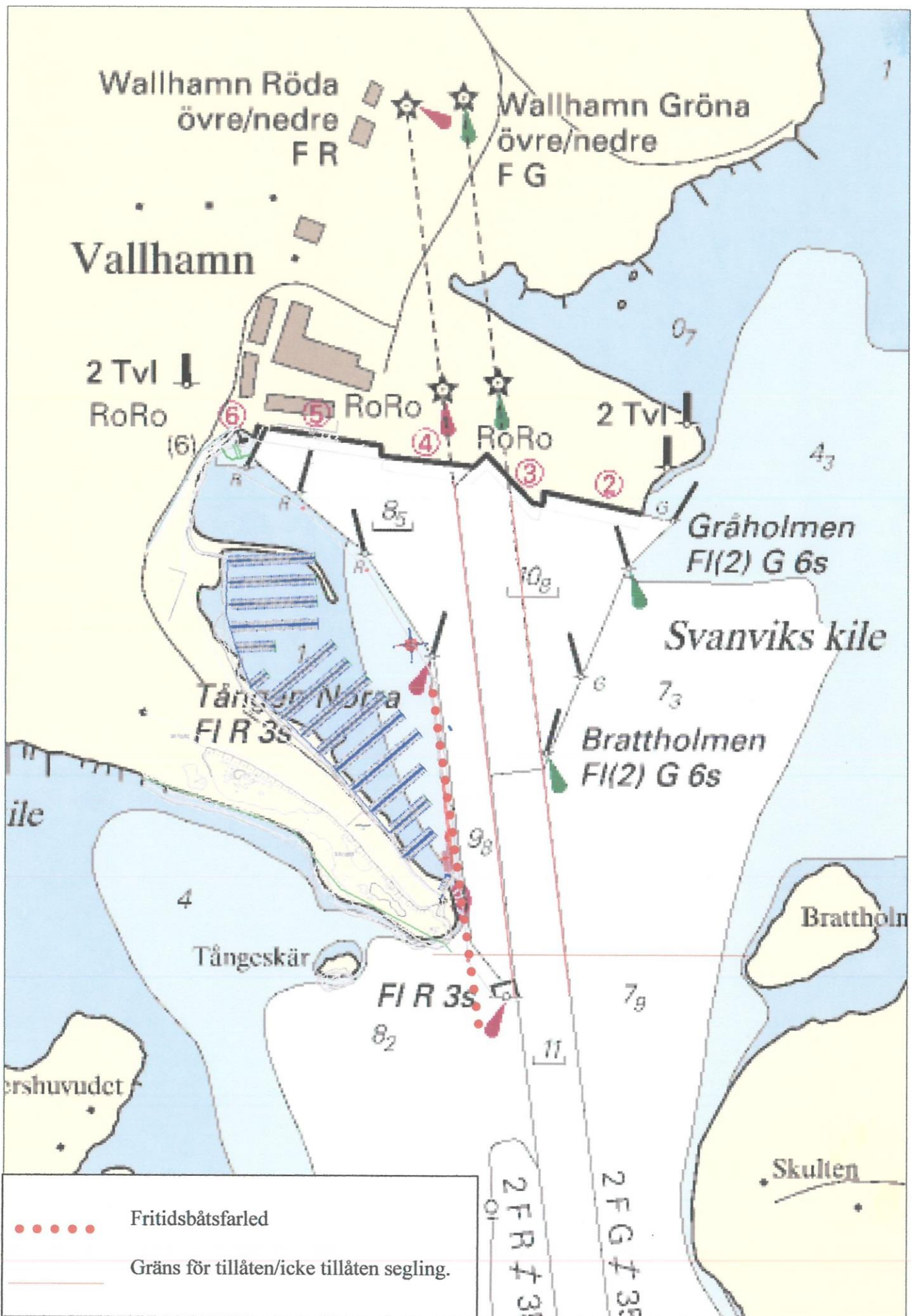


Hamnförening

Bilaga 1

Att iakttaga vid anlöp och avgång till/från Wallhamn Marina

- Endast markerad fritidsbåtfarled enligt bifogat sjökort får användas. Markerad farled är endast avsedd för kommersiell trafik.
- Segelbåtar skall bruka motor för framdrivning norr om en tänkt linje från Tångens östra spets och vidare österut (Se bifogat sjökort)
- När ett kommersiellt fartyg anlöp till eller avgår från Wallhamn är fritidsbåtagare skyldiga att iakttaga största försiktighet, hålla avstånd och manövrera så att lots och befälhavare inte känner fara för skada på person eller egendom.
- Större kommersiella fartyg eskorteras ofta av en eller flera bogserbåtar. Ekipaget kan då behöva större manöverutrymme. Håll då undan
- Bogserbåtarna kan komma att alstra betydande propellerströmmar, vilket tillfälligt kan påverka mindre båtars styrförmåga om de befinner sig i eller nära propellerströmmarna. Håll då undan.
- När ett större fartyg anlöp eller avgår sker stora tryckförändringar i vattenmassorna runt fartyget vilket tillfälligt kan påverka mindre båtars styrförmåga om de befinner sig nära fartyget. Håll då undan.



- Fritidsbåtsfarled
- Gräns för tillåten/icke tillåten segling.